

# Næringsliv og Politikk

Gauldalskonferansen 2015

Ordfører Sivert Moen MGK

# Midtre Gauldal Kommune

## Areal

– Totalt:	1 860,56 <a href="#">km<sup>2</sup></a>
– Land:	1 817 <a href="#">km<sup>2</sup></a>
– Vann:	43,56 <a href="#">km<sup>2</sup></a>

## Befolkning

6 336<sup>[a]</sup>  
3,42 stk / [km<sup>2</sup>](#)  
540,68 mtnn

## Kommunenr.

1648

## Målform

Bokmål

## Kommuneblomst

[Søterot](#)

## Høyeste topp

[Forollhogna](#) (1332 moh.)<sup>[1]</sup>

## Internettside

[www.midtre-gauldal.kommune.no](http://www.midtre-gauldal.kommune.no)

## Politikk

## Ordfører

[Sivert Moen](#) ([Sp](#)) ([2015](#))

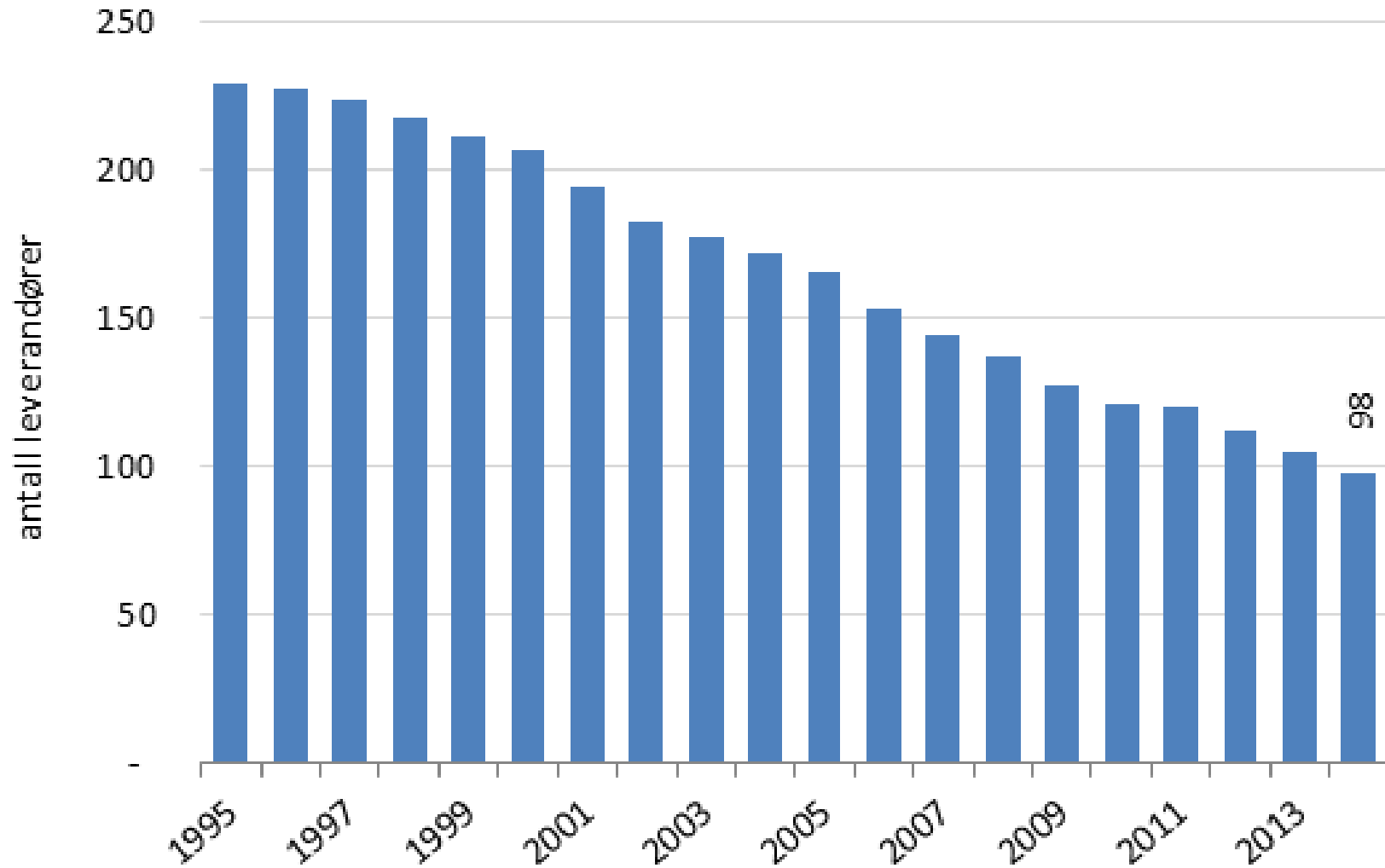
# Midtre Gauldal Regnskapstall 2014

Folkevalgte/stab	27 540 889
Oppvekstområdene felles	
Støren barneskole	
Støren barnehage	
Soknedal/Hauka oppvekst	
Singsås oppvekst	
Budal oppvekst	
Støren ungdomsskole	
Kultur, fritid og voksenopplæring	118 093 334
Pleie og omsorg felles	
Midtre Gauldal sykehjem	
Hjemmetjenesten	
NAV	
Helse og familie	147 744 973
Næring, plan og forvaltning	
Eiendom og kommunalteknikk	
Spesielle tiltak og tjenester	45 025 631
Sum	338 404 826
Finansielle transaksjoner	-338 404 826
Resultat	0

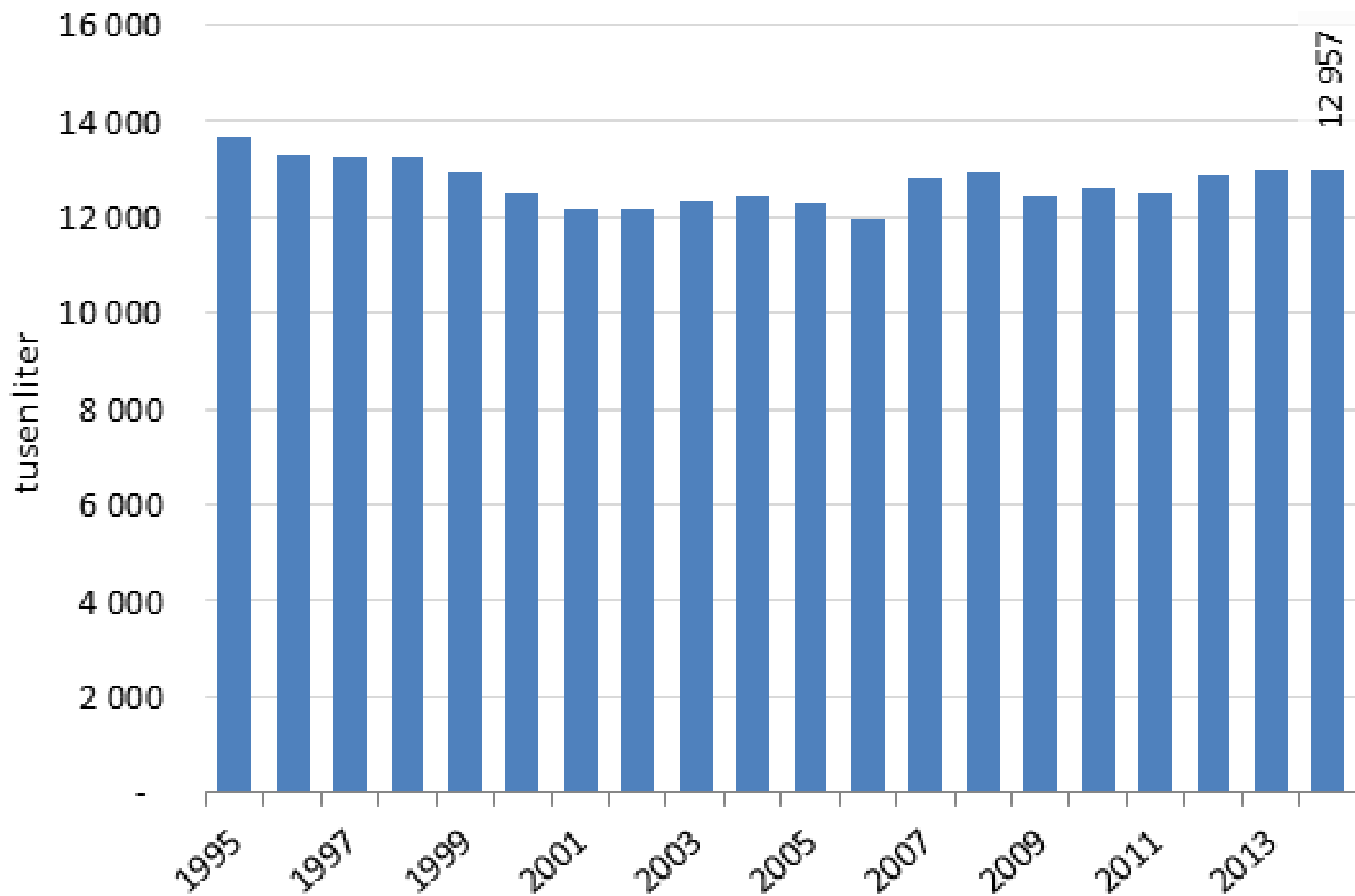




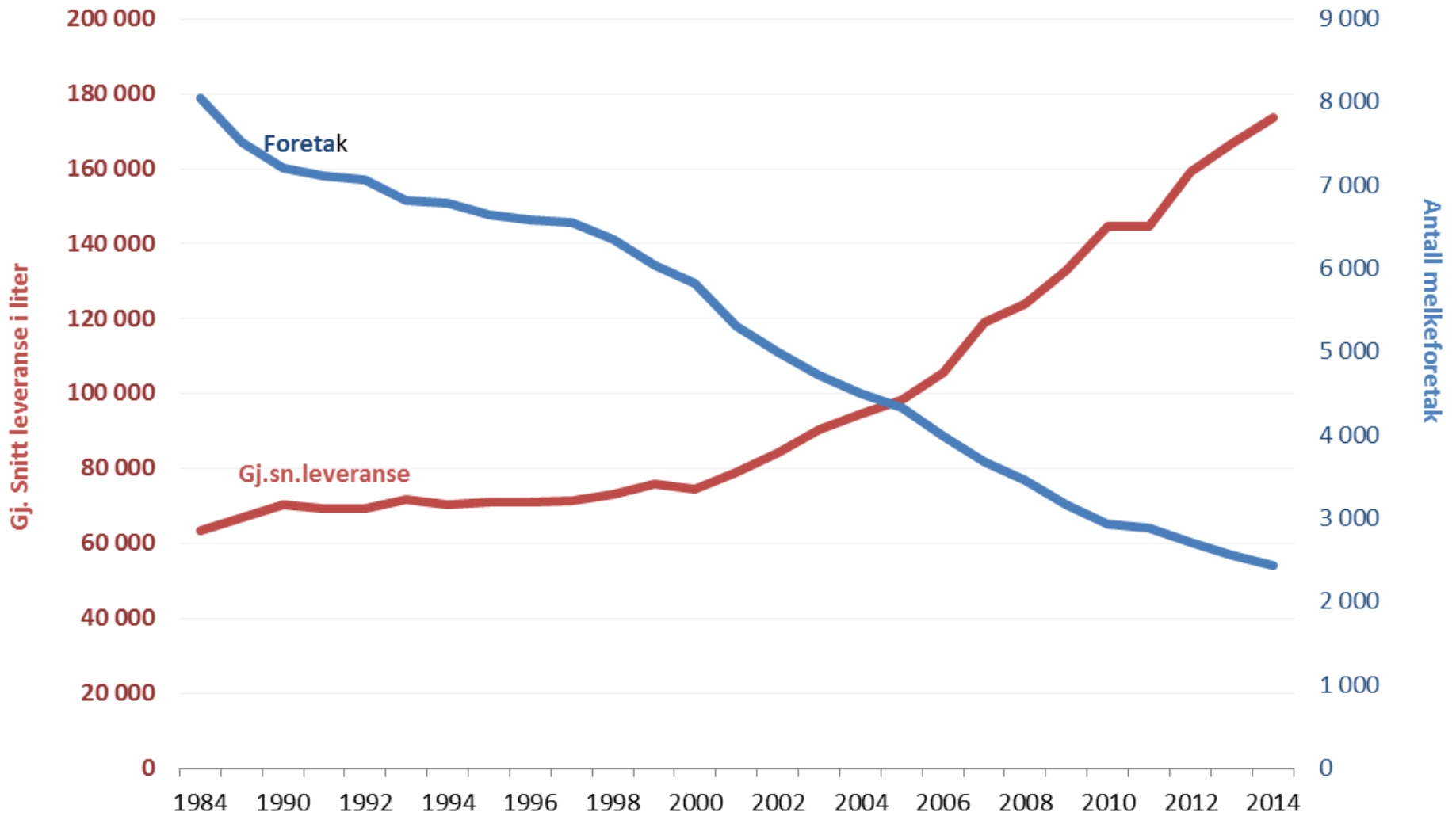
## Antall melkeforetak i Midtre Gauldal perioden 1995 - 2014



# Melkeleveranse i Midtre Gauldal i tusen liter i perioden 1995 - 2014



Antall melkeforetak og gjennomsnittslieferanser for meieriselskapene i Midt-Norge 1984 - 2014



Kilde: TINE





# Midtre Gauldal sine fortrinn

- Midtre Gauldal er en stor landbrukskommune
- De største industriene er knyttet til foredling av produktene fra primærnæringene. Norsk Kylling, Støren Trelast og Støren Treindustri har alle god tilgang på råstoff fra lokal virksomhet.
- God logistikk for næringslivet både på vei og jernbane.

# Kommunens oppgaver

- Arbeidsplasser gir grunnlag for bosetning samtidig som de generer inntekter til kommunen
- Vi må ta hele kommunen i bruk.
- Kommuneplanens arealdel må gi større åpning for spredt etablering
- Ferdig regulert næringsareal der folk vil bo.
- Tilrettelegger, serviceinnstilt og proaktiv.

# Nyetableringer

- Nyetableringer er mere krevende enn å følge opp og styrke eksisterende næringsvirksomhet
- Politikerne kan ikke vedta nyetableringer, de må ha økonomisk inntjening for å bli en del av framtida.
- Et voksende næringsliv gjør nyetableringer lettere.

# Planprosesser

- Nasjonale og regionale føringer er ikke alltid like lett å tilpasse til lokale planprosesser og det virkelige liv.
- Utviklingen krever raske skifte i planer
- Forvaltningen må bli mere publikumsvennlig
- Dispensasjoner er nødvendig for å oppnå resultat
- Det er forskjell på by og land.

# Infrastruktur

- Kommunale og fylkeskommunale veger må opprustes med sikte på framkommelighet og økt fastdekkeandel
- Flaskehalser må fjernes (broer, jernbanekryssinger, )
- Digitale transportveger og telefoni må oppgraderes til samme standarder i hele landet

# Fokusområder

- Proaktivt fokus på at alle næringer skal ha vekst.
- Et godt næringsliv vil bidra til at lønnsnivået øker og dermed skatteinngangen.
- Gode barnehager, skoler og fritidstilbud gir stabilitet.
- Målet må være å bli bedre i alt vi gjør.

**Gjør ditt til at vi får en god**

**GAULDALSKONFERANSE**

**Så trøng du itt å bli bømte te bjørka for å få te nå.**

